

FENIQX

dQX

Dental Milling Machine



SOFT POWER LINE

Lavorazione di materiali morbidi

La gamma di fresatrici Soft Power è ottimizzata per la lavorazione di materiali morbidi come: Zirconia, Pmma , Plastiche, Materiali Ibridi , Disilicati, Ceramiche Feldpatiche e Premilled in Ti.

L'ampia disponibilità di accessori consente di configurare la fresatrice in base alle proprie esigenze.



DQX-10

Questa macchina è la soluzione chairside per produrre in modo veloce, direttamente in studio, soluzioni protesiche provvisorie e definitive. Permette di produrre e cementare in bocca corone e ponti nello stesso giorno dell'appuntamento con eccezionale resa estetica e funzionale.



DQX-30

Questa macchina ibrida è l'emblema della versatilità in ogni condizione di lavoro. Motorizzata con motori brushless e controllata tramite sistema EtherCAT , è un concentrato di tecnologia e velocità di produzione ideale per la lavorazione flessibile di materiali morbidi in cialda o blocchetto, come zirconia , disilicati , ceramiche ibride e premilled in titanio.



DQX-50

La macchina ibrida per eccellenza con la possibilità di montare il cambio cialda automatico. Questa soluzione è l'emblema della versatilità in ogni condizione di lavoro.

METAL POWER LINE

Lavorazione di tutti i materiali

La gamma di fresatrici Metal Power è adatta alla lavorazione di **tutti i materiali disponibili sul mercato**. Gli esclusivi accessori installabili, consentono di affrontare, con elevati gradi di ripetibilità, anche i lavori più complessi.



DQX-40

La macchina è in grado di eseguire lavorazioni con importanti disparallelismi grazie alle ampie inclinazioni degli assi. La concezione di tipo industriale permette di lavorare su grandi volumi con il massimo dell'affidabilità.



DQX-60

Questa macchina offre potenza e rigidità allo stato puro con la possibilità di integrare cambio cialda automatico. La struttura robusta e il mandrino da 3.2Kw assicurano lavorazioni ad alta efficienza sui metalli.

dqx -10



DQX-10

La dQX10 è la soluzione chairside per produrre in modo veloce, direttamente in studio, soluzioni protesiche provvisorie e definitive.

La nuova generazione di materiali compatibili con la dQX-10 disponibili in blocchetti o cialde, permette di produrre e cementare in bocca corone e ponti nello stesso giorno dell'appuntamento con eccezionale resa estetica e funzionale.

La meccanica compatta ad elevata rigidità, unitamente alla gestione dell'elettronica ed ai componenti di alta qualità, garantiscono livelli di precisione e velocità mai visti prima. Le ampie inclinazioni degli assi, consentono di eseguire lavorazioni con importanti disparallelismi e di ottenere finiture vestibolari dettagliate.

Camera di lavoro in acciaio INOX integrata nel telaio macchina per la massima robustezza, rigidità, facilità di pulizia e garanzia di tenuta alle polveri e ai liquidi.



**ALTA
PRODUTTIVITA'**



**LAVORAZIONI
REALIZZABILI**

- Corone
- Corone anatomiche
- Corone avvitate
- Ponti / ponti anatomici
- Ponti avvitati
- Inlay | onlay
- Splint occlusali
- Byte
- Dime chirurgiche

SOFT LINE

Caratteristiche tecniche DQX-10

Sistema di fresatura	5 assi in continuo
Mandrino	JAGER pilotato in frequenza 550W 60.000 Giri Min
Gambo utensile	3 mm
Cambio utensile	automatico con 12 posizioni
Motori	Motori stepper con pilotaggio digitali con encoder
Gestione utensile	Controllo rottura utensile e possibilità di ripresa automatica con utensile alternativo
Movimentazione assi	Movimenti cartesiani con viti a ricircolo di sfere lubrificate a vita
Rotazione assi	Asse A con con riduttore armonico a gioco 0° Asse B con riduttore epicicloidale classe p0
Angolo di rotazione	A= 360° B=± 40°
Lubrificazione	Optional
Alimentazione	230 V ac 1900W; aria a 5 bar 50 l/min
Dimensioni	490 x 650 x 740 mm
Peso	95 kg

dqx -30



DQX-30

Questa macchina ibrida è l'emblema della versatilità in ogni condizione di lavoro. Motorizzata con motori brushless e controllata tramite sistema EtherCAT, è un concentrato di tecnologia e velocità di produzione ideale per la lavorazione flessibile di materiali morbidi in cialda o blocchetto, come zirconia, disilicati, ceramiche ibride e premilled in titanio. Il sistema di lubrificazione differenziato garantisce la pulizia dell'ambiente di lavoro e la possibilità di utilizzare diverse soluzioni di refrigerazione specifiche per ogni materiale. Inoltre, questo modello di macchina consente ai clienti di scegliere l'opzione di sgancio rapido della cialda e altre funzionalità interessanti. Le ampie inclinazioni degli assi consentono lavorazioni con importanti disparità, mentre la concezione di tipo industriale della macchina permette di lavorare su grandi volumi con la massima affidabilità. La camera di lavoro integrata nel telaio di acciaio inox garantisce durata illimitata alla tenuta delle polveri e semplifica le operazioni di pulizia.

In sintesi, questa macchina ibrida è la scelta perfetta per coloro che cercano la massima versatilità e velocità di produzione, con la possibilità di lavorare su diversi materiali morbidi, mantenendo sempre elevati standard di pulizia e affidabilità



**ALTA
PRODUTTIVITA'**



**LAVORAZIONI
REALIZZABILI**

- Corone
- Corone anatomiche
- Corone avvitate
- Ponti / ponti anatomici
- Ponti avvitati
- Inlay | onlay
- Splint occlusali
- Byte
- Dime chirurgiche

SOFT LINE

Caratteristiche tecniche DQX-30

Sistema di fresatura	5 assi in continuo
Mandrino	JAGER pilotato in frequenza 750W 100.000 Giri Min
Gambo utensile	3 mm
Cambio utensile	automatico con 12 posizioni
Motori	Brushless con encoder assoluti a 23 bit per la massima precisione
Gestione utensile	Controllo rottura utensile e possibilità di ripresa automatica con utensile alternativo
Movimentazione assi	Movimenti cartesiani con viti rettificata e boccole a ricircolo di sfere lubrificate a vita
Rotazione assi	Asse A con riduttore armonico a gioco 0° Asse B con riduttore epicicloidale classe p0
Angolo di rotazione	A= 360° B=± 40°
Lubrificazione	Optional
Alimentazione	230 V ac 1900W; aria a 5 bar 50 l/min
Dimensioni	650 x 700 x 830 mm
Peso	200 kg

dqx -40



DQX-40

Questa macchina offre potenza e rigidità allo stato puro. La struttura robusta e il mandrino da 3.2Kw assicurano lavorazioni ad alta efficienza sui metalli. Grazie all'elettronica di ultima generazione, alla motorizzazione brushless e al controllo numerico aggiornato, la macchina garantisce una qualità di lavorazione soprafina su tutti i materiali, ma è specificamente ideata per il metallo. Il telaio rinforzato è integralmente costruito in acciaio inox per garantire durata e affidabilità. Inoltre, il sistema di sgancio rapido manuale o automatico Shunk consente di rimuovere e rimettere le cialde velocemente per un rapido controllo durante le lavorazioni.

La macchina è in grado di eseguire lavorazioni con importanti disparallelismi grazie alle ampie inclinazioni degli assi. La concezione di tipo industriale permette di lavorare su grandi volumi con il massimo dell'affidabilità. Infine, la camera di lavoro integrata nel telaio garantisce durata illimitata alla tenuta delle polveri e rende semplici le operazioni di pulizia.



**ALTA
PRODUTTIVITA'**



**LAVORAZIONI
REALIZZABILI**

- Corone
- Corone anatomiche
- Corone avvitate
- Ponti / ponti anatomici
- Ponti avvitati
- Inlay | onlay
- Splint occlusali
- Byte
- Dime chirurgiche

METAL LINE

Caratteristiche tecniche DQX-40

Sistema di fresatura	5 assi in continuo
Mandrino	JAGER pilotato in frequenza 3,5KW 60.000 Giri Min
Gambo utensile	6 mm
Cambio utensile	automatico con 22 posizioni
Motori	Brushless con encoder assoluti a 23 bit per la massima precisione
Gestione utensile	Controllo rottura utensile e possibilità di ripresa automatica con utensile alternativo
Movimentazione assi	Movimenti cartesiani con viti rettificate e boccole a ricircolo di sfere lubrificate a vita
Rotazione assi	Asse A con riduttore armonico a gioco 0° Asse B con riduttore epicicloidale classe p0
Angolo di rotazione	A= 360° B=± 40°
Lubrificazione	Pompa refrigerante ad alta portata, ugelli direzionabili, vasca di filtraggio con sistema misto filtri e decantazione
Alimentazione	230 V ac 3500W; aria a 7 bar 100 l/min
Dimensioni	650 x 700 x 830 mm
Peso	210 kg

dqx -50



DQX-50

La macchina ibrida per eccellenza con la possibilità di montare il cambio cialda automatico. Questa soluzione è l'emblema della versatilità in ogni condizione di lavoro. Motorizzata con motori brushless e controllata tramite sistema EtherCAT, è un concentrato di tecnologia e velocità di produzione ideale per la lavorazione flessibile di materiali morbidi in cialda o blocchetto, come zirconia, disilicati, ceramiche ibride e premilled in titanio. Il sistema di lubrificazione differenziato garantisce la pulizia dell'ambiente di lavoro e la possibilità di utilizzare diverse soluzioni di refrigerazione specifiche per ogni materiale. Inoltre, questo modello di macchina consente ai clienti di scegliere l'opzione di sgancio rapido della cialda e altre funzionalità interessanti. Le ampie inclinazioni degli assi consentono lavorazioni con importanti disparità, mentre la concezione di tipo industriale della macchina permette di lavorare su grandi volumi con la massima affidabilità. La camera di lavoro integrata nel telaio di acciaio inox garantisce durata illimitata alla tenuta delle polveri e semplifica le operazioni di pulizia.

In sintesi, questa macchina ibrida è la scelta perfetta per coloro che cercano la massima versatilità e velocità di produzione, con la possibilità di lavorare su diversi materiali morbidi, mantenendo sempre elevati standard di pulizia e affidabilità.



**ALTA
PRODUTTIVITA'**



**LAVORAZIONI
REALIZZABILI**

- Corone
- Corone anatomiche
- Corone avvitate
- Ponti / ponti anatomici
- Ponti avvitati
- Inlay | onlay
- Splint occlusali
- Byte
- Dime chirurgiche

SOFT LINE

Caratteristiche tecniche DQX-50

Sistema di fresatura	5 assi in continuo
Mandrino	JAGER pilotato in frequenza 750W 100.000 Giri Min
Gambo utensile	3 mm
Cambio utensile	automatico con 22 posizioni
Motori	Brushless con encoder assoluti a 23 bit per la massima precisione
Gestione utensile	Controllo rottura utensile e possibilità di ripresa automatica con utensile alternativo
Movimentazione assi	Movimenti cartesiani con viti rettificata e boccole a ricircolo di sfere lubrificate a vita
Rotazione assi	Asse A con riduttore armonico a gioco 0° Asse B con riduttore epicicloidale classe p0
Angolo di rotazione	A= 360° B=± 40°
Lubrificazione	Optional
Alimentazione	230 V ac 1900W; aria a 5 bar 50 l/min
Dimensioni	830 x 700 x 830 mm
Peso	230 kg

dqx -60



DQX-60

Questa macchina offre potenza e rigidità allo stato puro con la possibilità di integrare il cambio cialda automatico. La struttura robusta e il mandrino da 3.2Kw assicurano lavorazioni ad alta efficienza sui metalli. Grazie all'elettronica di ultima generazione, alla motorizzazione brushless e al controllo numerico aggiornato, la macchina garantisce una qualità di lavorazione sopraffina su tutti i materiali, ma è specificamente ideata per il metallo. Il telaio rinforzato è integralmente costruito in acciaio inox per garantire durata e affidabilità. Inoltre, il sistema di sgancio rapido manuale o automatico Shunk consente di rimuovere e rimettere le cialde velocemente per un rapido controllo durante le lavorazioni. La macchina è in grado di eseguire lavorazioni con importanti disparallelismi grazie alle ampie inclinazioni degli assi.

La concezione di tipo industriale permette di lavorare su grandi volumi con il massimo dell'affidabilità. Infine, la camera di lavoro integrata nel telaio garantisce durata illimitata alla tenuta delle polveri e rende semplici le operazioni di pulizia.



**ALTA
PRODUTTIVITA'**



**LAVORAZIONI
REALIZZABILI**

- Corone
- Corone anatomiche
- Corone avvitate
- Ponti / ponti anatomici
- Ponti avvitati
- Inlay | onlay
- Splint occlusali
- Byte
- Dime chirurgiche

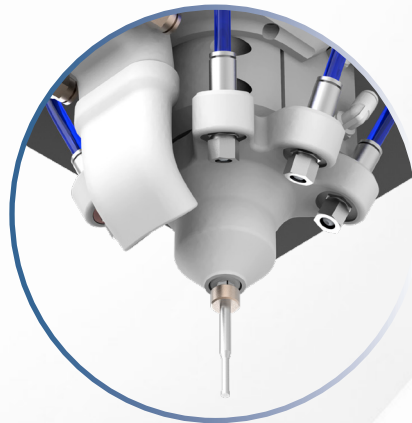
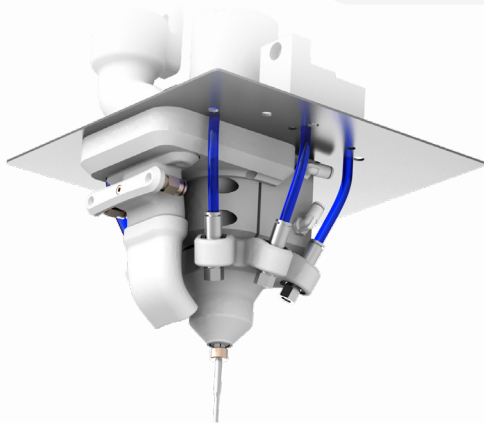
METAL LINE

Caratteristiche tecniche DQX-60

Sistema di fresatura	5 assi in continuo
Mandrino	JAGER pilotato in frequenza 3,2 KW. 60.000 Giri Min
Gambo utensile	6 mm
Cambio utensile	Automatico con 22 posizioni
Motori	Brushless con encoder assoluti a 23 bit per la massima precisione
Gestione utensile	Controllo rottura utensile e possibilità di ripresa automatica con utensile alternativo
Movimentazione assi	Movimenti cartesiani con viti rettificate e boccole a ricircolo di sfere lubrificate a vita
Rotazione assi	Asse A con con riduttore armonico a gioco 0° Asse B con riduttore epicicloidale classe p0
Righe ottiche	Assi X Y Z - assolute con risoluzione di 0,1 µm (optional)
Angolo di rotazione	A= 360° B=± 40°
Lubrificazione	Pompa refrigerante ad alta portata, ugelli direzionabili, vasca di filtraggio con sistema misto filtri e decantazione
Alimentazione	230 V ac 3500W; aria a 7 bar 100 l/min
Dimensioni	830 x 700 x 830 mm
Peso	240 kg

I DETTAGLI CHE FANNO LA DIFFERENZA

Ogni dettaglio è stato attentamente considerato per garantire precisione, efficienza e durata nel tempo, migliorando le prestazioni e riducendo la necessità di manutenzione

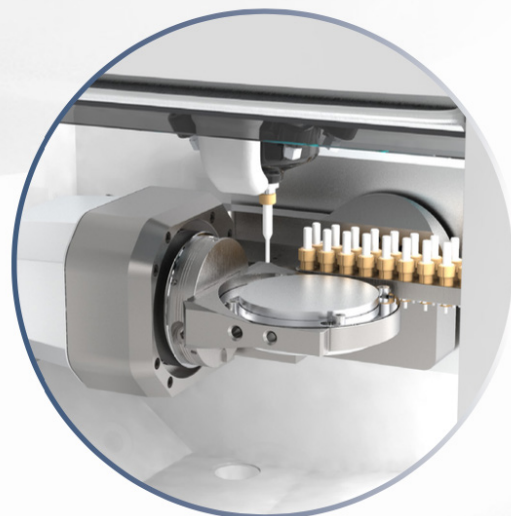


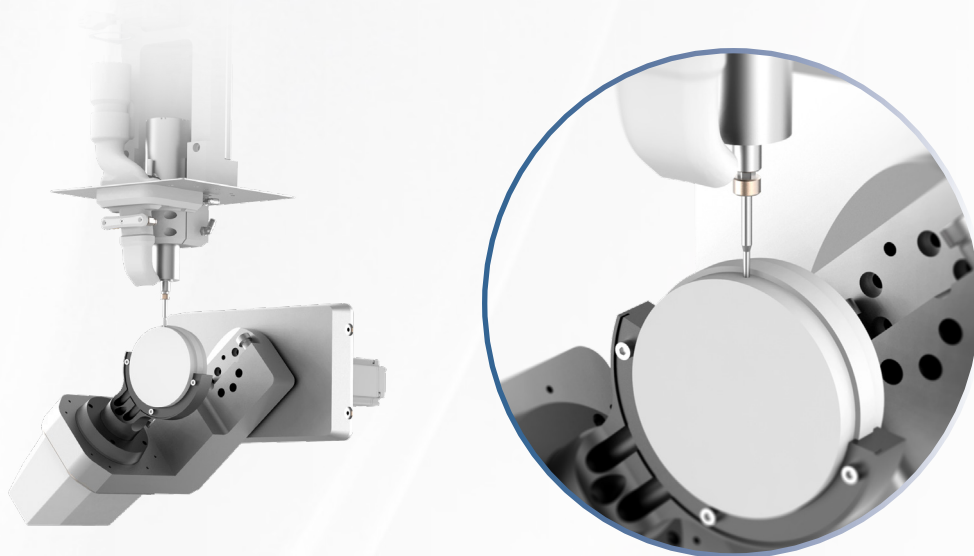
ASPIRAZIONE E LUBRIFICAZIONE

L'ugello di aspirazione lavora in maniera sincrona con il sistema di soffio aria; la testina porta ugelli è predisposta per il sistema di lubrificazione (optional).

PULIZIA DELLA VASCA

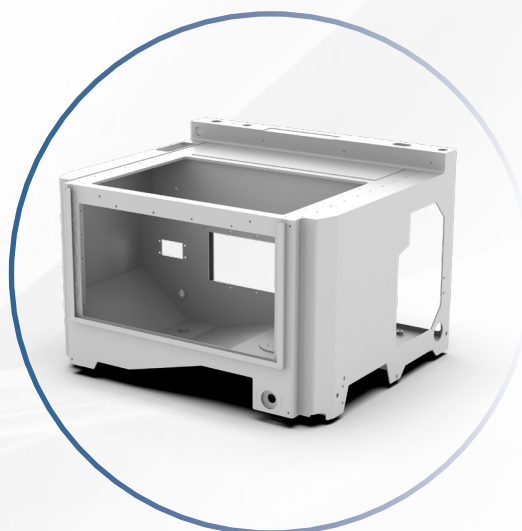
L'area di lavoro e di facile accesso e l'ergonomia interna della stessa permette ampia operatività e una veloce pulizia della vasca.





FLESSIBILITÀ DI LAVORAZIONE

L'inclinazione dell'asse B ed il supporto cialda scaricato, consentono l'esecuzione di lavorazioni uniche.



TELAIO MONOSCOCCA

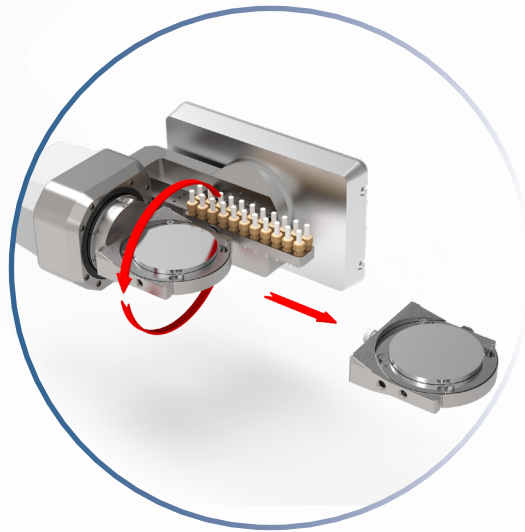
Struttura in acciaio inox ad alta rigidità, elettrosaldata e ripresa a macchina utensile.

TAVOLO ACCESSORIATO DI SUPPORTO

Tutte le macchine possono essere equipaggiate con il tavolo di supporto dedicato che accoglie, in modo pratico e funzionale, il sistema di filtraggio e lubrificazione, il sistema di raffreddamento e l'aspiratore. Per agevolare ulteriormente le operazioni di pulizia, il tavolo è dotato di ruote con piedino integrato.

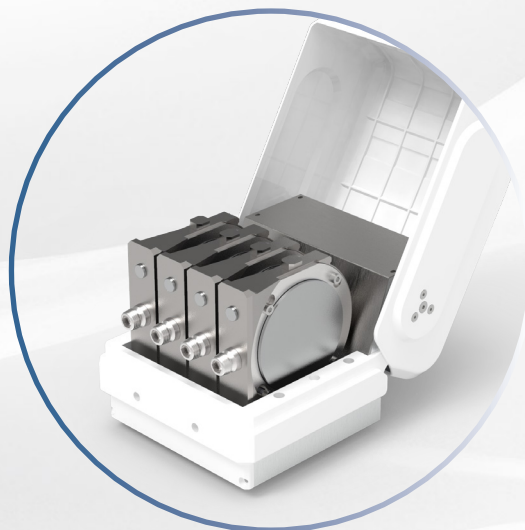
La razionale disposizione degli accessori, la facilità di pulizia e l'eleganza del design, rendono il tavolo il perfetto completamento della vostra fresatrice.





CAMBIO CIALDE RAPIDO

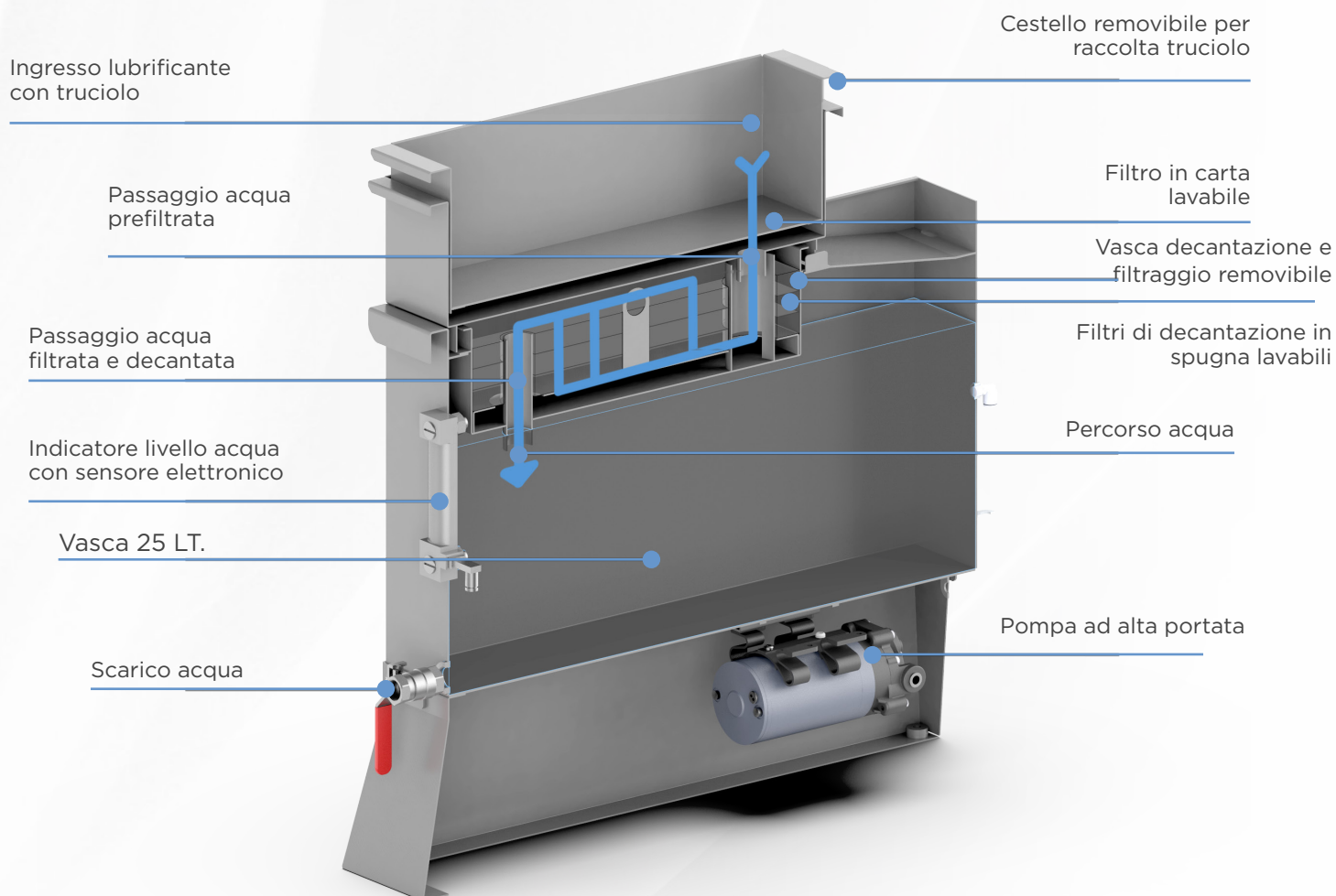
Uno speciale attacco di precisione consente di sostituire (manualmente) il portacialda dopo una lavorazione parziale e riprenderla in seguito.



MAGAZZINO AUTOMATICO 4 CIALDE)

Magazzino automatico a 4 cialde, integrato nella camera di lavorazione, che consente il cambio della cialda senza intervento dell'operatore.

SISTEMA DI LUBRIFICAZIONE

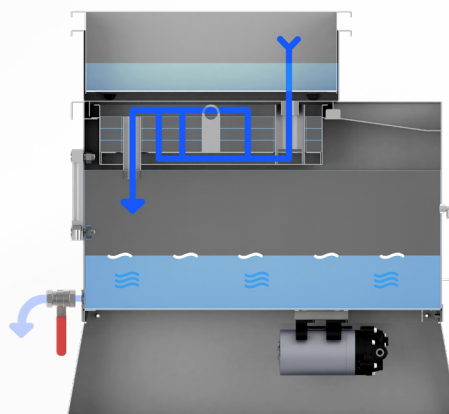


SISTEMA DI FILTRAGGIO

Il sistema di filtraggio è progettato per tutti i materiali utilizzati nei laboratori di odontotecnica.

Per questo sfrutta in maniera combinata l'effetto di 4 filtri e 2 vasche di decantazione. Il truciolo grossolano viene raccolto nel CESTELLO e filtrato da un primo FILTRO IN CARTA (pretagliato e fornito come ricambio); il liquido, già parzialmente filtrato, entra nella VASCA DI DECANTAZIONE, per poi passare attraverso i FILTRI IN SPUGNA e infine fluisce nella VASCA da ben 25 litri di capacità.

La vasca è dotata di indicatore ottico di livello, sensore di minimo e valvola di scarico posta a circa 30 cm di altezza dal suolo.

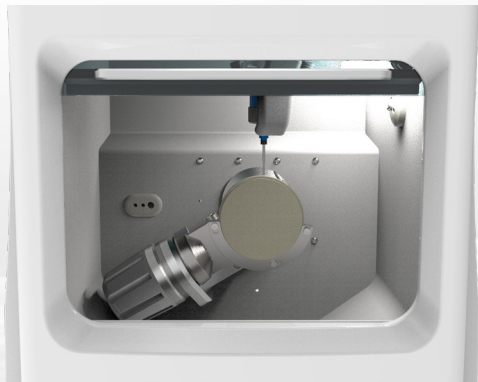


dax -10



MOVIMENTAZIONE MANDRINO

Di tipo «gantry» di derivazione industriale, stabile e preciso nel tempo



MOVIMENTAZIONE CIALDA

L'escursione di +/-40° consente di sfruttare la cialda per ampie lavorazioni vestibolari



VIDEOCAMERA

Integrata, per monitorare lo stato di lavorazione da remoto

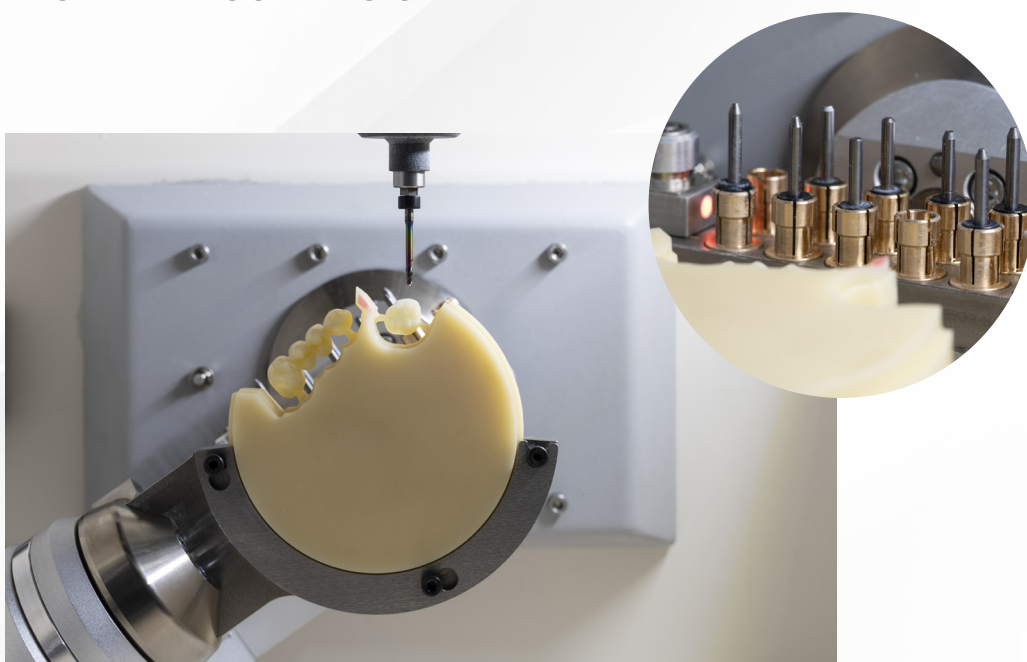
Versatilità di Eccellenza

Dalla Raffinatezza delle Cialde alla Solidità dei Blocchi Pre-fresati, la **DQX-10** Rivoluziona il Concetto di Fresatura con una Variegata Gamma di Frese, Offrendo Prestazioni Superlative in Ogni Applicazione.

LAVORAZIONI A CIALDA:



LAVORAZIONI DA BLOCHETTO O PREMILLED:



dqx

Dental Milling Machine

OPTIONAL DISPONIBILI SULLE DIVERSE CONFIGURAZIONI

Macchine **dQX-10** **dQX-30** **dQX-40** **dQX-50** **dQX-60**

SW-CAM

MILLBOX ECO MILLBOX ECO MILLBOX ECO MILLBOX ECO MILLBOX ECO

Lubrificazione

OP OP SI OP SI

Mandrino 3200W

-- OP SI OP SI

Mandrino 750W

-- SI -- SI --

Mandrino 550W

SI -- -- -- --

Acciaio INOX

SI SI SI SI SI

Cialda Fissa

SI (C-Clamp) SI SI -- --

Cialda mobile mecc.

-- OP OP -- --

Cialda mobile pneum.

-- -- -- SI SI

Display 12"

SI -- -- -- --

Display 15"

-- SI SI SI SI

Utensili 12

SI SI -- SI --

Utensili 22

-- OP SI OP SI

Caricatore 5 cialde

-- -- -- OP OP

Righe ottiche

-- -- -- OP OP

Tavolo dedicato

OP OP OP OP OP

Aspiratore

OP OP OP OP OP

 POSSIBILE OPZIONALE

 DI SERIE

-- NON APPLICABILE

FENIQX

FENIQX S.r.l.
VIA GUIDO ROSSA, 37
PONTE SAN NICOLO'
35020 (PD)

TEL. +39 041 8821203
info@feniqx.com



SUPPORTO

FeniQX offre un servizio di assistenza ai prodotti distribuiti attraverso i canali di vendita autorizzati.

In particolare forniamo assistenza specializzata e rapida su stampanti 3d dentali, resine dentali **per stampanti 3d, scanner, frese e software CAD CAM.**



WWW.FENIQX.COM